

ÉVÉNEMENT

SIG Cartographie



le 22 janvier 2004 chez Bentley au CNIT Paris-la Défense

Sujets abordés : norme édigeo, stratégie Esri de Bentley, collaboration au format PDF avec Adobe... ProjectWise Spatial, évolution de la gamme GeoSpatial de Bentley, GeoGraphics, PowerMap...

Pour plus d'informations et pour vous inscrire : www.bentley.fr

FOCUS GESTION DE CONTENU

Organiser les flux de travail

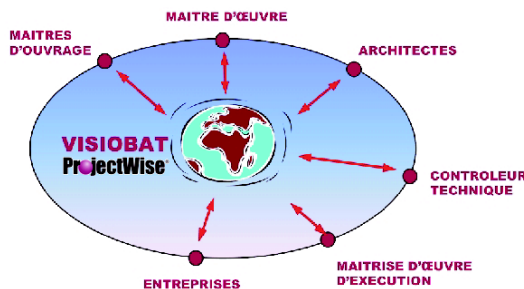
Gestion des contenus d'ingénierie complexes et disparates, workflows personnalisés, diffusion sur Internet de plans numériques et annotation, sécurité des transferts et des accès, suivi des historiques, requêtes de bases de données à la demande ...

ProjectWise est une solution de GDT (gestion des données techniques) ouverte qui s'intègre facilement au système d'information existant de l'entreprise pour centraliser le contrôle et la visualisation de fichiers disséminés, DGN, DWG et fichiers associés (dont bureautique).

Ce faisant, ProjectWise permet d'organiser le travail collaboratif à l'intérieur et à l'extérieur des murs de l'entreprise, englobant clients et partenaires. Le produit présente toutes les fonctionnalités utiles à son appropriation par les utilisateurs - dont certaines ont été décrites dans nos numéros précédents :

- visualisation des différences graphiques (POINTfr n° 15)
- communication avec les SIG analytiques (POINTfr n° 17)
- indexation des composants (POINTfr n° 19)
- intégration au besoin de la dimension spatiale (POINTfr n° 20)

[suite page 2](#)



Une plate-forme collaborative de gestion globale des projets de construction et de suivi

Le portail VISIOBAT.com donne accès à une infrastructure basée sur ProjectWise, qui orchestre la gestion des projets et les échanges de données d'ingénierie et données associées.

Interfacée d'un côté aux applications analytiques et comptables de l'entreprise, la plate-forme donne de l'autre aux donneurs d'ordres une visibilité sur l'avancement des travaux

[lire en dernière page](#)

ÉDITO

Un chef d'orchestre pour les acteurs de la construction...

Depuis 20 ans, le monde de la construction est en quête d'outils utilisables par tous les acteurs d'un projet. La bureautique a remplacé les machines à écrire et les planches à dessin ont fait place à la CAO, mais les limitations des PC et des volumes de stockage ont entravé les progrès...

Avec l'arrivée d'Internet, le travail collaboratif s'est développé autour d'outils traditionnels de groupware et de la messagerie... sans répondre au besoin d'une gestion globale. C'est pourquoi Sfica, société d'ingénierie tous corps d'état, a lancé voici 10 ans le développement d'une plateforme qui organise avec rigueur et facilite le déroulement de toute opération immobilière.

Sfica propose aujourd'hui à ses clients et partenaires "Visiobat, une plate-forme collaborative globale de gestion des projets" basée sur le SGDT ProjectWise de Bentley, intégré dans son noyau grâce au concours de la société Graphland. Chaque acteur - architecte, entreprise... - dispose d'un bureau permanent sur Internet, qui regroupe tous moyens utiles. Un "chef d'orchestre virtuel" guide chaque intervenant selon un paramétrage propre à chaque projet¹.

ProjectWise a été retenu par Sfica pour ses facultés de GED à l'épreuve des gros projets, sa capacité à accéder aux bases de données SQL ; pour l'intégration des outils dans les interfaces mêmes des logiciels applicatifs, qui rendent leur utilisation très facile ; et enfin pour la pérennité et l'évolutivité d'un logiciel d'un grand éditeur.

Jean-Paul Chirac, SFICA

¹ Lire l'article en dernière page.

ABONNEMENT GRATUIT

POINTfr : Inscription en ligne

La diffusion imprimée du POINTfr s'est arrêtée... Votre lettre technique est dorénavant disponible en ligne, au format pdf. Des fonctionnalités de recherche des articles publiés seront prochainement disponibles

Pour être informé des mises à disposition et recevoir les annonces majeures de Bentley France, souscrivez en ligne dès à présent :



Vous serez prévenu des prochaines parutions



Dans ce numéro...

Organiser les flux de travail avec ProjectWise.....	1-2
News, annonces, en bref, produits.....	2
Trucs & astuces, Bentley Institute.....	3
Utiliser des profils d'espaces de travail dans ProjectWise.....	4-5
Impression directe.....	5-6
MBHELPER (productivité).....	6
Bentley SELECT, services en ligne.....	7
TMC France.....	7
Groupes de discussion : du nouveau... 8	
Bienvenue sur la plate-forme collaborative Visiobat.....	8



Bienvenue Gaël David !

Un nouvel Ingénieur d'applications vient renforcer l'équipe Plant de Bentley France

Comme les autres Ingénieurs d'applications chez Bentley, Gaël David dispose d'une double compétence métier et CAO. Débutant en 1988 chez Bouygues Offshore (Saipem aujourd'hui), Gaël exerce la fonction de responsable de chantier en Angola, au Mexique puis en France.

Il prend le "virage logiciel" en 1993 en entrant chez Intergraph où il est pendant cinq ans Ingénieur d'application PDS. Dernièrement Responsable CAO/DAO chez Airliquide Ingénierie, Gaël profite de sa connaissance des logiciels pour informatiser les méthodes de travail. Il vient aujourd'hui renforcer l'équipe Plant de Bentley France et épauler Joël Lécuyer dans les activités techniques avant et après-vente.

Pour contacter Gaël : Gael.David@bentley.com 

EN BREF

Lettres électroniques "métier"

souscription : <http://www.bentley.fr/abonnhlp.html>

Nouvelles versions

<http://selectservices.bentley.com/> menu Downloads (nécessite un login).

BUIC 2004

La Bentley International User Conference se tiendra du 23 au 27 mai 2004 à Orlando, Floride.

*** Le pré-enregistrement est ouvert ***

www.bentley.com/biuc

BE Awards 2004

Les nominations auront lieu lors du BUIC, le 24 mai. Préparez dès à présent vos dossiers !

Les "Bentley Empowered Awards" remplacent les Success Awards pour récompenser chaque année, au niveau mondial, les réalisations exceptionnelles basées sur des technologies Bentley.

Les projets nominés - par des utilisateurs et des experts de l'industrie - bénéficient d'une large publicité qui positionne les entreprises créatrices comme références dans chaque secteur professionnel, au plan international.



Conditions du concours : info@bentley.fr 

- diffusion de plans numériques et modèles à l'ensemble des acteurs d'un projet, pour consultation ou annotation via Internet.

LePOINTfr n° 15 a présenté un synoptique de l'architecture du SGDT ProjectWise, qui comprend en outre les modules suivants :

Connectors. Connecteurs d'entreprise permettant d'échanger données et méta-données avec les systèmes de gestion documentaires type FileNet, Documentum ou OpenText (LiveLink) et avec d'autres applications.

Bentley Navigator. Module permettant de naviguer dans le référentiel de ProjectWise et de visualiser les informations graphiques et non-graphiques relatives à un projet.

Bentley Dynamic Animator. Module permettant de réaliser des simulations et des animations réalistes.

ProjectWise Extensions. Module regroupant des utilitaires de reporting, de transfert des données d'ingénierie entre ProjectWise et d'autres applications de l'entreprise, de synchronisation de bases de données, de visualisation et d'annotation des documents associés aux projets tels que spécifications, feuilles de travail xls, plannings...

- ProjectWise Reports** est un outil souple et intuitif de reporting qui extrait des informations de l'ensemble de l'environnement contrôlé, les consolide et les présente sous une forme structurée.

- ProjectWise Export/Import** inclut une gamme complète de possibilités d'importation et d'exportation de fichiers et données-attribut entre l'environnement ProjectWise et des lieux de stockage externes.

- ProjectWise Document Transmittal** sert à définir des flux de transferts électroniques de plans et modèles entre des bureaux distants comme ceux de sous-traitants, à des points-clé du processus d'ingénierie.

- ProjectWise Database Synchronization** synchronise la mise à jour de bases de données ProjectWise existant en différents lieux.

- Document Publisher** est un logiciel serveur qui délivre des vues HTML à partir de plus de 200 formats d'images et de documents bureautiques, permettant ainsi leur visualisation sur le Web sans application native.

- Markup Manager** est une application cliente qui permet aux utilisateurs de visualiser et d'annoter rapidement des documents bureautiques et des images dans ProjectWise, sans nécessiter pour cela l'application native.

Plus d'info : <http://www.bentley.fr/produits/projectwise.html>

STRATÉGIE PRODUIT

Vers de nouveaux PDF ~ partenariat Adobe-Bentley, suite



Bentley intègre les bibliothèques du format PDF d'Adobe à sa technologie. Les prochaines versions de MicroStation et de ProjectWise pourront directement créer des fichiers pdf qui serviront au partage et à l'archivage des données d'ingénierie. Parmi les objectifs des deux sociétés : permettre au format PDF de constituer un "deliverable" unique d'un projet en lui donnant la possibilité d'inclure fichiers DGN, DWG, images raster, liens hypertexte, et davantage encore...

Informations : www.adobe.fr et www.bentley.fr 

Trucs & astuces : 2 sources intéressantes

Lu sur news.bentley.general.fr

"Un utilisateur" <PW.xx@societe.com> écrit news:3ffb@news.prod-hh.dmz:
> Comment faire pour récupérer des macros de la version j format *.ucm en
> macro v8. Merci

Une solution qui fonctionne au mieux pour les UCMs "simples":

1. convertir l'ucm en MicroStation Basic avec l'utilitaire ucm2mbe
2. convertir la macro MBE en VBA avec l'utilitaire mbe2vba

Les deux utilitaires sont disponibles sur le site SELECT. Salutations."


Les groupes de discussion constituent des mines de trucs et astuces, sans compter la possibilité de poser des questions directement et de bénéficier parfois de la modération effectuée par des spécialistes Bentley.

Il est désormais possible de rechercher dans les "posts" échangés, aussi bien à partir d'un logiciel de news (Outlook, Outlook Express, XNews, etc.) que depuis un navigateur Internet. Lire en dernière page.

Le site Askinga <http://www.askinga.com>

Ce site gratuit regorge lui aussi d'articles et de trucs... Il vous suffit de saisir votre adresse email (et un simple profil) pour bénéficier de nombreuses informations... en anglais ; toutefois, dans le cas d'un article ou truc susceptible d'intéresser nos lecteurs, vous pouvez soumettre une demande de traduction en français pour publication dans le prochain POINTfr :

Axel de Beaune axel@adbrealisations.com

Attention : L'usage des "trucs et astuces" communiqués dans cette rubrique est placé sous l'unique responsabilité de nos lecteurs, auxquels nous conseillons de procéder à des tests avant toute utilisation en production. 

Bentley Institute

Le planning 2004 a été publié, faisant apparaître de nouveaux cours

Nous programmons régulièrement de nouvelles formations...

Consultez notre planning en ligne :

www.bentley.fr/institute/

Point d'inscription central :

01 46 92 40 92

Vanessa Deniaud

vanessa.deniaud@bentley.nl



Les partenaires certifiés du Bentley Institute dispensent des formations reconnues, dont la qualité est attestée par des diplômes Bentley

PLANT

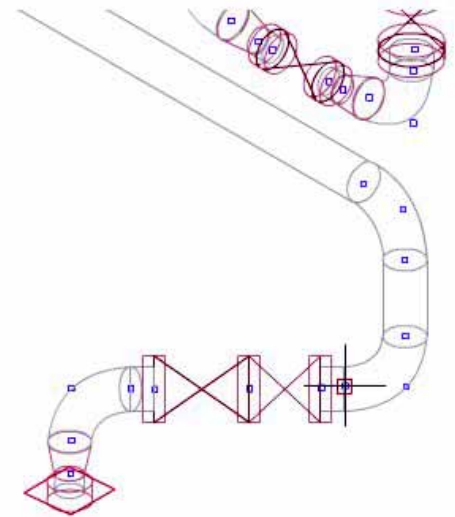
FAQ AutoPIPE

Question-réponse récemment publiée, intéressant les utilisateurs d'AutoPIPE - outil d'analyse de contraintes statiques et dynamiques pour systèmes de tuyauteries simples ou complexes

Q. - Quelles sont les différences entre les configurations disponibles d'AutoPIPE ?

R. - Ce logiciel existe en deux versions, AutoPIPE et AutoPIPE Plus :

- **AutoPIPE** - est la configuration standard :
 - Sélection de cintre, spectre de réponse, modal, statique linéaire et non-linéaire (méthode combinatoire SRSS seulement)
 - Contrainte statique, tremblement de terre, vent, profil Utilisateur, ASCE et UBC
 - Code tuyauterie général, ASME B31.1, B31.3, B31.4 et B31.8
 - Rapports sur rotation des équipements
 - Eléments de poutrelles pour modélisation des supports - gestionnaires de bibliothèques.
- **AutoPIPE Plus** - ajoute aux caractéristiques de la version standard :
 - Harmoniques, spectre de forces, historique et SAM
 - Canalisations enterrées
 - Combinaisons NUREG et spectre code case 411
 - Correction statique - correction des masses manquantes et ZPA
 - Charge vibratoire et stabilité, charges fluidiques transitoires et incidences des clapets de décharge
 - ASME Class II/III et ASME B31.1-1967
 - Codes tuyauteries internationaux, dont le nouveau standard de tuyauterie européen EN 13480.
- **Option KHK2** - ajoute à la version AutoPIPE Plus le code de tuyauterie japonais KHK Level 2.



Informations produit : <http://www.bentley.com/products/disciplines/plant/engineering/autopipe/>



Utiliser des profils d'espaces de travail dans ProjectWise

Les espaces de travail correspondent à des ensembles paramétrés de variables définissant un environnement MicroStation et de personnalisations de l'interface qu'un utilisateur peut sélectionner à l'exécution de MicroStation. Un profil d'espace de travail est une convention ProjectWise qui vous permet de définir l'emplacement d'un espace de travail MicroStation

L'espace de travail que vous spécifiez dans un tel profil peut être stocké dans ProjectWise ou exister en dehors de l'environnement du logiciel de GDT.

Vous pouvez créer autant de profils d'espaces de travail que nécessaire. Une fois un profil créé, vous pouvez - de même que des utilisateurs définis - appliquer ce profil, grâce à ProjectWise Explorer, à n'importe quel répertoire d'une source de données.

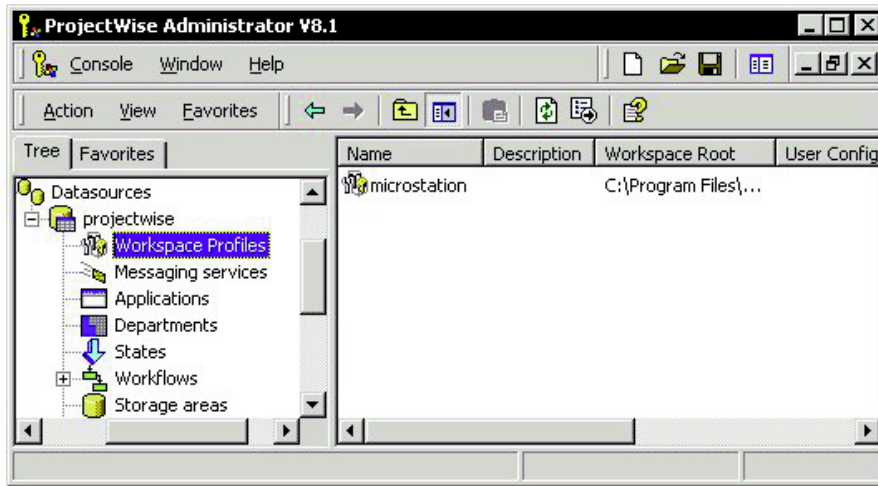


Figure 1. Sélection de l'ensemble Workspace Profiles dans l'interface ProjectWise Administrator

Les profils d'espaces de travail sont en principe assignés à la création du répertoire, mais peuvent être changés après coup. Les documents héritent du profil de leur répertoire, de sorte que quand un utilisateur ouvre un document MicroStation, celui apparaît dans l'espace de travail défini pour le répertoire.

Pendant le paramétrage d'un profil, vous pouvez choisir des valeurs par défaut, dérivées du fichier de configuration utilisateur, du fichier de configuration du projet et du nom d'interface utilisateur. Quand des utilisateurs ouvriront des documents MicroStation héritant d'un profil d'espace de travail, non seulement MicroStation s'ouvrira dans l'espace de travail défini, mais il reprendra ces valeurs par défaut.

Vous pouvez laisser ces paramètres non renseignés lorsque vous créez un profil d'espace de travail, ou vous pouvez les remplir et permettre aux utilisateurs de modifier ceux-ci au besoin. Si vous autorisez ce "forçage", quand des utilisateurs ouvriront des documents MicroStation héritant d'un profil, ils verront apparaître une boîte de dialogue Sélection d'Espace de travail, qui leur permettra de modifier à leur convenance le paramétrage de l'espace de travail.

Si l'espace de travail que vous souhaitez référencer est stocké dans une source de données ProjectWise, avant de pouvoir le sélectionner dans l'assistant New Workspace Profile, vous devrez installer WebDrive et créer un répertoire web qui pointe directement vers le répertoire de l'espace de travail dans la source de données.

Ceci doit être accompli sur le serveur ProjectWise et sur le système où est située la source de données. Pour toute information sur l'installation de Répertoires Web, consultez le guide ProjectWise Implementation.

Pour créer un profil d'espace de travail

1. Faites un clic droit sur l'icône Profil d'espace de travail, puis dans le menu contextuel choisissez la commande New > Workspace Profile.
2. Dans l'assistant de création qui s'ouvre, cliquez sur Next. Un écran de définition des propriétés apparaît.
3. Saisissez un nom unique pour le profil d'espace de travail.
4. (facultatif) Entrez une description de l'espace de travail.
5. Dans le champ MicroStation Workspace Root Directory (répertoire racine), indiquez l'emplacement de l'espace de travail, ou utilisez le bouton Browse (naviguer) pour sélectionner l'emplacement.
6. (facultatif) Dans la section MicroStation Workspace Default Settings (paramètres par défaut de l'espace de travail), saisissez dans les champs proposés les noms du fichier de configuration utilisateur, du fichier de configuration du projet et de l'interface utilisateur. Si vous n'êtes pas sûr de ces noms, utilisez le bouton de sélection à droite de chaque champ pour naviguer jusqu'à sélectionner les fichiers voulus.
7. (facultatif) Autorisez les utilisateurs à redéfinir les paramètres de l'espace de travail (Allow Users to Override Default Workspace Settings), si c'est ce que vous souhaitez. Sinon, ils

suite page suivante >

seront contraints à utiliser les paramètres que vous aurez définis pour eux.

8. Cliquez sur Next.
- Un écran de personnalisation apparaît.
9. Sélectionnez un utilisateur à partir de la liste déroulante.
10. Dans la section MicroStation Workspace Settings (paramètres de l'espace de travail), saisissez les valeurs voulues pour l'utilisateur sélectionné, puis cliquez sur Apply.
- Répétez les étapes 9 et 10 pour configurer l'espace de travail de chaque utilisateur.
11. Cliquez sur Next, puis sur Finish.

Pour modifier les propriétés d'un profil

1. Double-cliquez sur le profil ou faites un clic droit, puis choisissez la commande Properties dans le menu contextuel.

La boîte de dialogue de propriétés s'ouvre pour le profil d'espace de travail sélectionné.

2. Faites les changements souhaités, puis cliquez sur OK.

Pour effacer un profil

Vous ne pouvez effacer un profil d'espace de travail que s'il n'est pas couramment appliqué à un répertoire dans ProjectWise Explorer.

1. Faites un clic droit sur un profil, puis choisissez la commande Delete dans le menu contextuel.

Une boîte de dialogue de demande de confirmation apparaît.

2. Cliquez sur Yes.

Pour retrouver cet article dans sa version intégrale (en Anglais), accédez au site MSMonline :


www.msmonline.com 

VERSION FRANÇAISE

Francisation des interfaces utilisateur de ProjectWise



Nos abonnés SELECT peuvent télécharger un "pack" de francisation de ProjectWise à partir du site Bentley SELECT. Allez à l'adresse <http://selectservices.bentley.com> puis dans le menu Downloads, choisissez Web downloads.

Dans l'écran de recherche qui apparaît, sélectionnez votre type de plate-forme, SELECT Released products (Application Group), foundation Products (Discipline) et French (Language). 

ProjectWise Language Pack - French		SELECT Released Products	DOWNLOAD	
Version	Applicable To	Date	File Size	Est. (33.6K) Download
08.01.01.07	ProjectWise Server Setups 08.01.00.44 ProjectWise Admin Setups 08.01.00.44 ProjectWise Client Setups 08.01.00.44	08-APR-03	6,166,991 bytes	24.5 minutes

Le transfert demande 1 à 2 mn en ADSL

SUPPORT TECHNIQUE

Impression directe (via pilote "non-sysprinter")

Une question fréquemment posée au groupe Support concerne la sortie directe d'un plotfile vers un traceur ou une imprimante, c'est-à-dire sans passer par la création d'un plotfile intermédiaire

d'après un article de Bill Dougherty, Analyste Support au groupe Plotting Software, Bentley Corp.



Hormis dans le cas suivant, il est possible d'orienter la sortie d'un driver hpgl ou postscript (non-sysprinter tel que printer.plt) vers un périphérique d'impression.

Quand deux étapes sont recommandées

Il existe un cas particulier où l'enregistrement d'un plotfile avant envoi au traceur est recommandée : lorsque l'utilisateur produit une impression Postscript ou RTL à partir d'Image Manager, de Bentley Descartes ou de Raster Manager avec des données raster incluses.

Ceci tient à la taille de ces données, au temps nécessaire à la création du plotfile et est fonction de la taille de la mémoire tampon du périphérique de sortie.

Le plotfile résultant doit ensuite être copié dans l'emplacement désigné par le chemin UNC du périphérique, grâce à la commande DOS suivante :

```
copy/ b plotfilename \\plotservername\printersharename
où plotservername représente le nom du serveur contrôlant
l'imprimante ou le traceur, et printersharename le nom du
périphérique partagé sur ce serveur.
```

Sortie directe vers imprimante ou traceur

Par défaut, la plupart des pilotes de plotter produisent un plotfile, la ligne suivante se trouvant dans le fichier pilote :

```
default_extension/auto_incExt = '000'
```

Le commutateur /auto_incExt incrémente l'extension du nom dans le cas de production de plotfiles successifs à partir d'un même fichier dessin. L'extension produite est .000 pour la première copie, .001 pour la seconde et ainsi de suite.

Le retrait de ce commutateur /auto_incExt entraîne l'écrasement d'un plot par le suivant.

Une autre ligne du fichier pilote permet, par défaut, "d'écrire le plotfile" sur le port lpt1 du PC :

```
;default_outFile/auto_overwrite = "lpt1"
```

Dans la syntaxe précédente, le point-virgule (;) en tête de ligne place cette ligne "en commentaire" (non exécutée). Le retrait de ce point-virgule entraîne que le pilote envoie par défaut le tracé résultant sur lpt1, plutôt que de créer un plotfile intermédiaire.

suite page suivante »

La valeur "lpt1" peut être remplacée par un chemin UNC valide pour désigner une imprimante ou un traceur.

Par exemple :

```
default_outFile/auto_overwrite = "\\plotserver-  
name\printersharename"
```

où le paramètre `plotservername` désigne le serveur de plot sur un réseau, et le paramètre `printersharename` le périphérique d'impression sur ce serveur.


Après l'opération, MicroStation indique "Finished creating plot" (fin de la création du tracé). Le plot est automatique-

ment spoolé vers l'imprimante ou le traceur spécifié.

L'apparition du message "Unable to create or overwrite plot-file" (création ou écrasement de plotfile impossible) signifie en général que le chemin indiqué n'est pas valide.

Pour vérifier ceci, exécutez la commande suivante à partir d'une fenêtre DOS :

```
net view \\plotservername<CR>
```

Les périphériques partagés connectés au serveur spécifié sont alors affichés. 

PRODUCTIVITÉ

MBHELPER: programme d'aide MS BASIC et VBA



Cette petite application MDL peut rendre service quand l'enregistreur de macros s'avère insuffisant par Miroslav Mandl, Support Développement et Gérard de Jong, Ingénieur logiciel

Vous pouvez (ou avez pu), comme de nombreux utilisateurs, rencontrer cette situation en souhaitant automatiser une tâche dans MicroStation. Programmeur expérimenté ou non, vous ne voulez pas perdre du temps à développer une application, quand en outre MicroStation suffit à accomplir l'opération. Mais la répétition d'une dizaine d'étapes, encore et encore, est fastidieuse et vous ralentit dans votre travail.

Vous décidez donc de créer une macro. Rien d'exceptionnel jusque là. Cette petite formalité doit vous faire accélérer.

Vous enregistrez les différentes étapes, puis rejouez le scénario pour la première fois et là surprise... cela ne fonctionne pas !

Vous éditez alors votre macro et tout paraît normal, sauf... que cela ne marche pas.

Où peut-être trouvez-vous quelque chose dans la macro enregistrée. Par exemple, des commentaires disant que telle boîte de dialogue s'est ouverte, mais qu'aucune commande la concernant n'a été trouvée. Vous commencez alors à chercher cette commande, mais aucune n'est disponible. Il pourrait aussi s'agir du fait que vous avez utilisé des boutons dont les valeurs dépendent les unes des autres (comme par exemple dans la sélection d'un format de fichier raster : format principal, mode couleur, compression) et que la relance du scénario ignore cette dépendance.

A la question que vous vous posez alors, *Comment cela se fait-il ?*, il existe une réponse possible :

"Pour des raisons historiques, l'application MDL que vous essayez de piloter ne répond pas correctement à l'enregistreur de macro". Vous vous interrogez alors : "Qu'y faire ?" Corriger l'application n'apporterait une réponse que trop tard... Alors ?

Une petite application MDL supplémentaire est susceptible d'aider, et si simple ! Il suffit de modifier votre macro pour appeler MBHELPER (MB pour MicroStation Basic). Ce programme d'aide MDL que vous pouvez télécharger va réaliser l'interface entre votre macro et l'application MDL que vous souhaitez contrôler.



Fonctions de MBHELPER

Ce programme est capable :

1. d'être chargé par une macro
2. de lire une entrée provenant d'une macro
3. de se télécharger lui-même, pour être rechargé au besoin (évident n'est-ce pas ?)

Selon l'input d'une macro, il :

1. initialise des valeurs dans une boîte de dialogue
2. émule l'appui d'un bouton
3. émule une séquence au clavier.

Ainsi vous devez, avec ce programme d'aide :


1. déterminer l'action à accomplir
2. spécifier la boîte de dialogue contenant l'élément qui vous intéresse
3. spécifier une valeur (pour la boîte ou pour une saisie).

L'usage de MBHELPER équivaut à la commande :

```
MbeSendKeyin "mdl silentload mbhelper "+ parameters$  
dont les paramètres seraient :
```

```
s[et] "dbTitle" itemIndex "value" b[utton] "dbTitle" ite-  
mIndex k[eystroke] "dbTitle" keystroke.
```

Pour télécharger cette application à partir de MSM Online, cliquez sur l'icône "Download The Code". Vous trouverez en ligne, au même endroit, quelques exemples d'utilisation :

1. Conversion de fichiers JPEG en fichiers TIFF, changeant au passage les noms et tailles (pre-V8)
2. Initialisation d'éléments de texte multi-lignes (utilisant ici Text Editor)
3. Placement de poutrelles dans MicroStation Triforma
4. Export DWG/ DXF (pre-V8)
5. Attachement de fichiers en référence (pre-V8). 

Welcome

SELECTservices en ligne

Les services en ligne proposés à nos abonnés SELECT sont si nombreux que nous avons choisi d'en faire une synthèse dans cette lettre et les suivantes. Nous décrivons ici les possibilités données par les 3 premiers choix du menu ci-contre, de haut en base.

Downloads

- Web Downloads** - téléchargement fichiers, applications et mises à jour.
- MySELECT CD** - création de CD personnalisés pour envoi postal.
- FTP** - échange de fichiers avec le Support technique Bentley.
- Update Archive** - téléchargement de mises à jour MicroStation V5 et précédentes.
- DataExchange** - données partagées : cellules, polices, images et autres fichiers.
- Bentley Redline** - téléchargement du logiciel de visualisation, annotation et impression à l'échelle de données DGN et DWG. Gratuit pour les abonnés SELECT et les membres invités de leur projet.
- Bentley View** - téléchargement du visualiseur DGN-DWG gratuit pour tous.

- Support 24h/24
- Nouvelles versions des logiciels
- Site Web exclusif
- Lettre d'information technique
- Remises sur l'achat des logiciels
- Licences de réseau
- Logiciels de test
- Licences à usage personnel
- Location des logiciels

- Downloads
- Support Tools
- Interactive Support
- Docs & Publications
- My Support Account
- Bentley Developer Network
- Developer Support
- Project Services
- SELECT Program
- Bentley Institute
- Bentley Education Network
- Site Map

[SELECT Logout](#)

Support tools

TechNotes/FAQs - recherche dans la documentation du Support technique.

Online Theater - inscription aux sessions de "questions-réponses" et discussions en ligne sur les produits.

NewsStream - service de notification des mises à disposition de nouvelles versions, applications et nouveaux services.

KnowledgeBase - recherche dans la base de connaissances du Support.

Interactive support

Chat w/ Analyst - support interactif en ligne.

Drive My Desktop - partage de session sur Internet, en mode visualisation ou pilotage.

Service Request Manager - création de demandes de support, consultation ou ajout de commentaires (remplaçant les outils Call Status et Call Tracking, le support via email ou formulaire).

Change Request - envoi de suggestions d'améliorations.

Discussion Groups - accès aux groupes de discussion.

suite dans le prochain numéro

TMC FRANCE

En direct du club utilisateurs

Cours VBA

Message de J.Guéneau : Le TMC participe au financement des cours VBA pour les membres du TMC dont les sociétés sont sous contrat SELECT.

Prochaines dates : les 18-19 mars et 24-25 juin 2004.

Inscrivez-vous auprès de Vanessa DENIAUD :
01 46 92 40 92

SIG Archi

Messages du SIG :

N'hésitez pas à nous faire part de votre "retour d'expérience" sur Bentley Architecture (formation, prise en main du logiciel, adaptabilité à nos métiers...)

De même, nous sommes toujours intéressés par vos animations, images, dessins... bref vos travaux sous MicroStation, Triforma, Bentley Architecture, que nous vous proposons de publier sur le site du TMC France.

Animateurs

SIG Archi : O.Leroy et F.Richard sigarchi@tmcfrance.org

SIG Carto : jean-marc.bourse@generale-des-eaux.net

SIG Génie civil : Jean Le Gall j.le_gall@irisconseil.fr

SIG Plant : Jacques Morel jacques.morel@solvay.com

Questions V8 : Joël Guéneau jgueneau@free.fr

Retrouvez tous vos témoignages et l'actualité du SIG sur : <http://www.tmcfrance.org/sigarchi/index.htm>

O.Leroy - Frédéric Richard : sigarchi@tmcfrance.org

SIG Carto - GeoSpatial

Réunion du 22.01du SIG : lire en première page.

- Vous vous intéressez à l'évolution de MicroStation et de ses applicatifs-métier,
- vous souhaitez que Bentley améliore MicroStation en fonction de votre utilisation,
- vous êtes curieux intellectuellement et voulez partager méthodes de travail et expérience avec d'autres utilisateurs
- vous voulez présenter des solutions innovantes en relation directe ou indirecte avec les outils Bentley,
...Rejoignez les SIG !

Listes de diffusion des SIG

Archi-Bâtiment : écrire aux animateurs

Cartographie : sigcarto@tmcfrance.org

Génie Civil : écrire à l'animateur

Club PlantSpace : sigplant@tmcfrance.org

MicroStation V8 : sigms@tmcfrance.org

Président du TMC France : Joël Guéneau ~ Site du TMC France : www.tmcfrance.org

Groupes de discussion : du nouveau...

Les "newsgroups" s'appellent maintenant "**groupes de discussion**". La raison de ce changement est que ces zones d'échange, placées sous le contrôle de Bentley, sont (volontairement) inaccessibles depuis les serveurs de réseau mondial usenet

Le serveur Bentley discussion.bentley.com rassemble plus de 50 groupes dont news.bentley.general.fr et entre autres news.bentley.projectwise ... 213 "posts" ont été échangés dans le groupe francophone depuis son démarrage récent !

Logiciels de News

Pour ceux qui n'utilisent pas Outlook ou Outlook Express, d'autres lecteurs de news existent. Par exemple, XNews est un logiciel gratuit qui semble donner satisfaction. Il en existe d'autres sur Internet, NewsXpress, Pluto, Slrn, Tin, trn...

Listes par plate-forme : <http://usenetfr.free.fr/index.htm>

L'interface Web est là !!!

Nous l'avons annoncé, vous pouvez maintenant accéder aux groupes de discussion via votre navigateur habituel, *sans logiciel de news* : <http://discussion.bentley.com/>

Les utilisateurs qui n'utilisent pas le protocole NNTP vont pouvoir rechercher, questionner, répondre et échanger des fichiers. Les autres préféreront sans doute leur logiciel de news, qui conserve certains avantages.

Perdez donc un peu de temps pour en gagner beaucoup...

Fonctionnement et accès : www.bentley.fr/newsgroups.html 

ÉTUDE DE CAS

Bienvenue sur la plate-forme collaborative Visiobat !

Sfica, un leader français de l'Ingénierie du Bâtiment, a lancé Visiobat, une plate-forme informatique partagée basée sur le SGDT ProjectWise. Opérationnelle depuis janvier 2004, cette plate-forme orchestre les activités de tous les acteurs d'un même projet de construction : Maîtres d'Ouvrage, Architectes, Ingénierie, Entreprises...

Connecté au portail Internet www.visiobat.com, les intervenants peuvent à tout moment, selon leur qualité, envoyer, consulter ou mettre à jour les informations d'un projet. Un bureau virtuel met à leur disposition toutes les informations utiles et les guide en permanence, depuis la conception jusqu'à l'exploitation.

Caractéristiques essentielles

- Contrôle des accès et gestion des droits
- Fonctionnalités de recherche
- Structuration, normalisation et automatisation de la gestion et de la diffusion
- Gestion du processus d'Assurance Qualité
- Traçabilité des interventions sur documents
- Stockage centralisé et sécurisé des données
- Communication avec bases SQL, Oracle...
- Connexion avec les applications analytiques et de comptabilité de l'entreprise.

Gestion de projet

- Accès en temps réel aux données les plus récentes
- Suivi en ligne des OS, Travaux Supplémentaires par lot
- Messages électroniques automatiques lors d'événements prédéfinis
- Procédures paramétrables de relance des intervenants
- Diffusion des compte-rendus
- Validation électronique des documents.

Fruit de 10 années de développement, Visiobat améliore la coordination, fait gagner du temps et réduit les coûts. Les risques sont limités par la visibilité permanente des informations pour tous les intervenants. La traçabilité des approbations apporte la transparence utile à la réussite des projets. La plate-forme apporte aux professionnels de la construction un cadre de rigueur et de méthode qui facilite leur tâche et assure le bon déroulement de toute opération.

Informations : www.sfica.com ou par email jdarmouni@sfica.fr




<http://www.visiobat.com>
chaque intervenant peut accéder au portail 24 h/24 h pour, selon sa qualité, consulter, mettre à jour ou envoyer les données du projet

Retrouvez le POINTfr sur le Web, à l'adresse : www.bentley.fr/pointfr

Pour toute soumission ou question concernant cette lettre, adressez un message à : info@bentley.fr avec "POINTfr" dans le sujet

Support Select : M. Henry JEANNE-ROSE ~ 33 1 55 23 03 47
select.support.fr@bentley.nl

Licences et contrats Select : Administration Bentley ~ 0-800 906 194

Pensez-y ! Pour faciliter la prise en compte de votre appel, indiquez votre nom, société, votre n° de série (14 chiffres) et version de produit, nom et version du système d'exploitation, description du problème ou question posée, fichiers attachés, etc. Merci.

LePoint.fr ou "POINTfr" est la lettre d'information mensuelle publiée par Bentley Systems France pour ses utilisateurs, clients et partenaires. Son objectif est de fournir des informations techniques sur le fonctionnement des produits et d'apporter des réponses aux questions les plus fréquentes. Le POINTfr a aussi pour vocation de communiquer sur l'actualité événementielle, l'organisation du Support et les nouveaux produits basés sur la technologie Bentley. Enfin, le POINTfr permet au TMC France, le club des utilisateurs, d'informer ses adhérents.

Directeur de publication : Jean-Baptiste Monnier.

Comité de rédaction : chefs de produits Bentley Systems.

Rédaction technique et réalisation : Axel de Beaune ~ ADB Réalisations 02 37 83 55 55



Bentley Systems France
CNIT Center ~ La Défense 6
2, place de la Défense ~ BP 424
92053 PARIS la DEFENSE Cedex
Tél. : +33 (0) 1 46 92 40 92
Fax : +33 (0) 1 46 92 40 93
www.bentley.fr